

AGP-V300C系列
3D 繪圖影像DVD加速顯示卡
使用手冊

給使用者的說明

本產品的所有部分，包括配件與軟體等，其所有權都歸華碩電腦公司（以下簡稱華碩）所有，未經華碩公司許可，不得任意地仿製、拷貝、謄抄或轉譯。本使用手冊沒有任何型式的擔保、立場表達或其它暗示。若有任何因本使用手冊或其所提到之產品的所有資訊，所引起直接或間接的數據流失、利益損失或事業終止，華碩及其所屬員工恕不為其擔負任何責任。除此之外，本使用手冊所提到的產品規格及資訊僅供參考，內容亦會隨時更新，恕不另行通知。本使用手冊的所有部分，包括硬體及軟體，若有任何錯誤，華碩沒有義務為其擔負任何責任。

使用手冊中所談論到的產品名稱僅做識別之用，而這些名稱可能是屬於其他公司的註冊商標或是版權，在此聲明如下：

- SiS 是 Silicon Integrated Systems Corporation 公司的註冊商標
- Intel、LANDesk、Pentium 是 Intel 公司的註冊商標
- IBM 是 International Business Machines 公司的註冊商標
- Symbios 是 Symbios Logic 公司的註冊商標
- Windows、MS-DOS 是 Microsoft 公司的註冊商標
- Adobe、Acrobat 是 Adobe System 公司的註冊商標
- Award BIOS 是 Award Software International 公司的註冊商標
- Soft Synthesizer 是 Yamaha Corporation 公司的註冊商標

本產品的名稱與版本都會印在主機板 / 顯示卡上，版本數字的編碼方式是用三個數字組成，並有一個小數點做間隔，如 1.22、1.24 等...數字愈大表示版本愈新，而愈左邊位數的數字更動表示更動幅度也愈大。主機板 / 顯示卡、BIOS 或驅動程式改變，使用手冊都會隨之更新。更新的細部說明請您到華碩的全球資訊網瀏覽或是直接與華碩公司聯絡。（聯絡資料於下一頁）

版權所有・不得翻印 ©2000 華碩電腦

產品名稱:	華碩V300C系列顯示卡
手冊版本:	1.00 C573
發表日期:	2000年7月

華碩的聯絡資訊

華碩電腦公司 ASUSTek COMPUTER INC. (亞太地區)

市場訊息 Marketing Info

地址：臺北市112北投區立德路150號

電話：886-2-2894-3447

傳真：886-2-2894-3449

Email：info@asus.com.tw

技術支援 Technical Support

電話：886-2-2890-7111...主機板/顯示卡

886-2-2890-7112...筆記型電腦

886-2-2890-7113...服務器

傳真：886-2-2895-9254

Email：tsd@asus.com.tw

WWW： <http://www.asus.com.tw/>

FTP： <ftp://ftp.asus.com.tw/pub/ASUS>

北京華緯計算機有限公司 ASUSPOWER Corporation

市場訊息 Marketing Info:

電話：86-10-65542784~90

傳真：86-10-65542792

Email：info@asus.com.cn

技術支援 Technical Support

傳真：86-10-65542793

Email：tsd@asus.com.cn

WWW： <http://www.asus.com.cn/>

FTP： <ftp://ftp.asus.com.cn/pub/ASUS>

ASUS COMPUTER INTERNATIONAL (美國)

市場訊息 Marketing Info

地址：6737 Mowry Avenue, Mowry Business Center, Building 2 Newark, CA 94560, USA

傳真：+1-510-608-4555

Email：info-usa@asus.com.tw

技術支援 Technical Support

傳真：+1-510-608-4555

BBS：+1-510-739-3774

Email：tsd@asus.com.

WWW： www.asus.com

FTP： <ftp.asus.com/pub/ASUS>

ASUS COMPUTER GmbH (歐洲)

市場訊息 Marketing Info

地址：Harkortstr. 25, 40880 Ratingen, BRD, Germany

傳真：49-2102-4420-66

Email：sales@asuscom.de

技術支援 Technical Support

電話：49-2102-9599-11

Email：www.asuscom.de/de/support

WWW：www.asuscom.de

FTP：<ftp.asuscom.de/pub/ASUSCOM>

目錄

I. 序言	7
1-1 顯示卡規格特性	7
1-2 系列機種	7
1-3 物件清點	7
1-4 顯示功能	8
II. 硬體安裝	9
2-1 華碩AGP-V300C顯示卡構造圖	9
2-2 安裝程式	10
III. 軟體安裝	11
3-1 作業系統需求	11
Windows 95	11
Windows 98	11
3-2 安裝驅動程式-Windows 98	12
安裝VGARTD驅動程式	12
3-2.1 方法一：使用華碩自動安裝程式	12
3-2.2 方法二：使用Windows的顯示器內容	13
3-2.3 方法三：利用Windows的即插即用功能	14
3-3 Windows 2000	14
使用華碩快速安裝程式	15
3-4 Windows NT 4.0	17
使用Windows的顯示器內容	17
3-5 安裝設定項目	18
3-5.1 Windows 98	18
工具程式	18
DirectX	18
Wallpaper	18
3-5.2 Windows 2000	18
工具程式	18
Wallpaper	18
3-5.3 Windows NT 4.0	18
3-6 移除顯示卡驅動程式	19

目錄

3-6.1 Windows 98	19
方法一：使用移除程式	19
方法二：使用控制台	19
3-6.2 Windows 2000	20
方法一：使用自動安裝程式	20
方法二：使用控制台	20
IV. 軟體使用	21
4-1 顯示功能設定	21
4-1.1 顯示器模式	22
4-1.2 色彩校正	22
4-1.3 三維物體設定	23
4-1.4 視訊設定	23
4-1.5 資訊	25
4-1.6 應用程式	27
4-1.7 關於	27
4-1.8 關閉	27
4-2 Windows 2000/Windows NT顯示功能設定	29
4-2.1 系統特性	30
4-2.2 顯示器內容	30
4-2.3 色彩校正	31
4-2.4 視訊設定	31
4-2.5 資訊	32
4-2.6 關於	32
4-2.7 關閉	32
V. 螢幕解析度	33
VI. 問題解決	35
附錄：英文縮寫對照表	37
附錄：華碩筆記型電腦產品介紹	38
附錄：華碩準系統產品介紹	39
附錄：華碩多媒體產品介紹	40

I. 序言

再次感謝您購買華碩AGP-V300C超速繪圖影像顯示卡，核心為SiS305 128位元3D/2D/Video/DVD顯示晶片，提供您高人一等的3D/2D繪圖加速與高品質可縮放視窗之視訊播放功能，以及遊戲與多媒體應用的全力支援。

本產品具備DVD播放功能，可搭配選購之華碩DVD產品，觀賞高品質的DVD視訊享受。

1-1 顯示卡規格特性

- SiS305 128位元3D/2D/Video/DVD顯示晶片
- 擁有270MHz RAMDAC
- 擁有高品質DVD播放效能
- 支援DirectX 7及OpenGL
- 具備選購的DVD播放器

1-2 系列機種

- 16MB訊框緩衝器
- VGA

1-3 物件清點

- AGP-V300C顯示卡
- 本使用手冊
- 驅動與公用程式光碟

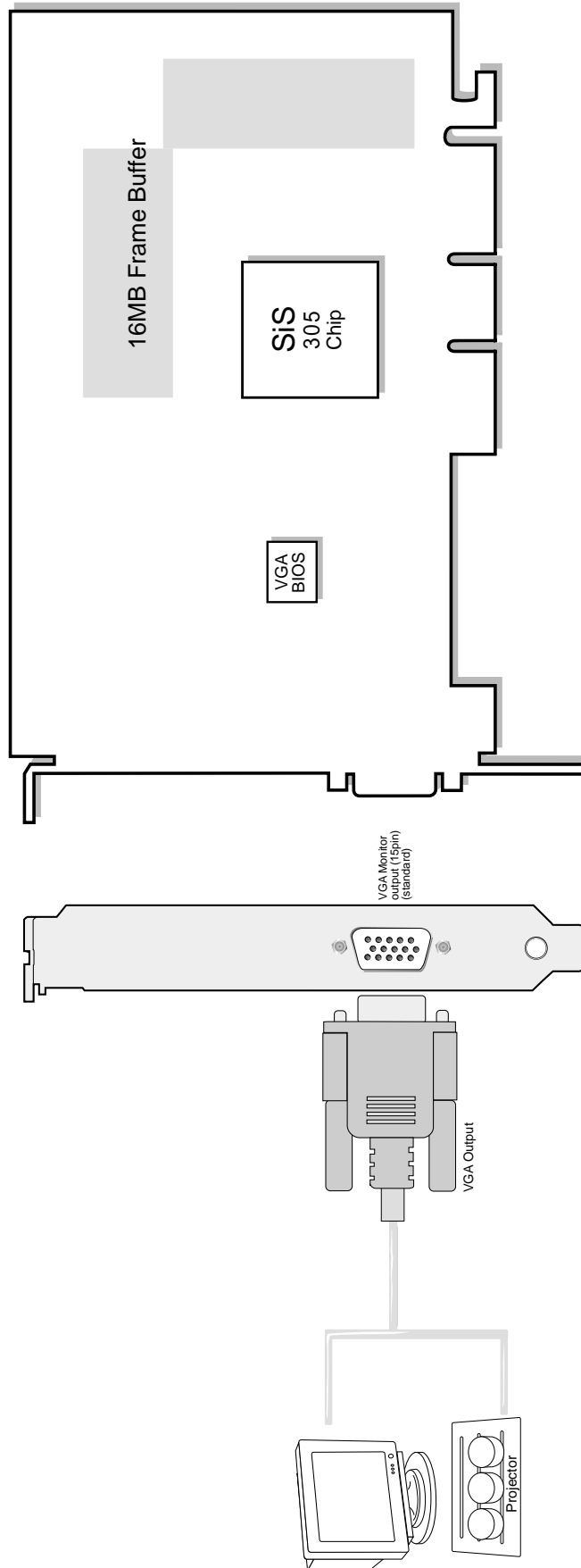
I. 序言

1-4 顯示功能

- 擁有高品質128位元2D/GUI/DirectDraw加速。
- 擁有270MHz RAMDAC
- 64位元BitBLT及128位元3D引擎
- Turbo Queue架構完全解決3D與2D指令順序的問題
- 多重緩衝模式（雙重、三重與四重）可達到平順的模擬效能
- 擁有爆發式讀/寫訊框緩衝器
- 最高可達133 MHz的3D引擎時脈及125 MHz記憶體時脈
- 多邊形切割速率：4M 多邊形/每秒，在16 bpp下1像素/每多邊形，雙線性貼圖(bilinear textured)，Z緩衝器及Alpha混色(Alpha Blendes)
- 同步處理的獨立Z緩衝器及成像緩衝器
- 高精密32/24/16 bpp Z緩衝器整數/浮點格式
- 透視貼圖對映（霧化、打光、對應）
- 多項性對映 (Trilinear Mip mapping) 包含：線性多項性對映 (linear Mip mapping)，雙線性多項性對映 (Bi-linear Mip mapping) 及三線性多項性對映 (Trilinear Mip mapping)
- 單次掃描多重貼圖成像 (single pass multi-texture rendering)。
- 全場景反鋸齒 (full scene)
- 支援Windows 95/98、Windows NT與Windows 2000之OpenGL ICD等加速能力。

II. 硬體安裝

2-1 華碩AGP-V300C顯示卡構造圖



II. 硬體安裝
AGP-V300C構造圖

II. 硬體安裝

注意！ AGP-V300C系列顯示卡必須使用於主機板的AGP擴充槽之上。



本主機板由許多精密的積體電路與其它元件所構成，這些積體電路很容易因為遭受靜電的影響而損壞。因此，在正式安裝主機板之前，請先做好以下的準備：

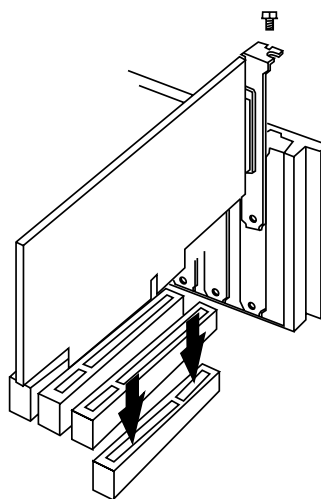
1. 將電腦的電源關閉，最保險的方式就是先拔掉插頭
2. 拿持主機板時儘可能不觸碰有金屬接線的部份
3. 拿取積體電路元件（如 CPU、RAM 等）時，最好能夠戴有防靜電手環
4. 在積體電路元件未安裝前，需將元件置放在防靜電墊或防靜電袋內

2-2 安裝程式

安裝在新的電腦中

如果您新購了台電腦...

1. 將電腦主機上所有電源線與接線拔除。
2. 鬆開螺絲，將主機外殼移開。
3. 尋找主機板上AGP擴充槽，並確定這個AGP擴充槽沒有被其它介面卡使用。
4. 將AGP擴充槽所對應、用螺絲固定的金屬擋板從主機後方移除。
5. 儘量將自己置於接地狀態，小心地將顯示卡從包裝盒中的靜電袋取出。
6. 找尋並確定主機板上的AGP擴充槽，並將本系列顯示卡對準擴充槽安插進去，然後再將金屬擋板上的螺絲鎖緊。
7. 將主機外殼放回原位並用螺絲固定。
8. 將螢幕的15-pin VGA接頭連接到顯示卡端，並且將連接頭上的螺絲鎖緊。
9. 如果您事前也移除了其他的電源線或連接線，請按照原來的連接方式再連接回來，接下來您就可以開啓電腦繼續安裝驅動程式與工具軟體了。



安裝在舊的電腦中

您有一台電腦，而且決定使用本系列顯示卡...

1. 將系統顯示模式改成640x480 16色VGA模式。
2. 關閉電源並將主機上的電源線與連接線先行移除。
3. 將舊的顯示卡移除，然後再將本系列顯示卡裝入系統中。
4. 在系統中安裝本系列顯示卡驅動程式。
5. 重新開啓電腦，Windows會偵測到本系列顯示卡已安裝在系統中，請依照以下章節介紹繼續安裝驅動程式。

III. 軟體安裝

3-1 操作系統需求

Windows 95

華碩AGP-V300C系列顯示卡必須搭配Windows 95 OSR2.1或以後的版本才能正常工作，所以您的作業系統如果是Windows 95或Windows 95 OSR2，請先升級到OSR2.1以上再行安裝AGP-V300C顯示卡。

要安裝Win95 OSR2.1，必須先安裝OSR2.0然後再安裝USB升級程式（請注意版本語言的問題）升級到OSR2.1。在1997年4月的MSDN光碟第一片 **Windows 95、SDKs and Tools** 光碟中的\OSR2子目錄您可以找到OSR2.0，以及在\OSR2\USBUPP子目錄中您可以找到USB的升級程式，您也可以在個人電腦系統廠商網站中找到這個程式。請執行REGEDIT.EXE查看您的Windows95版本：

HKEY_LOCAL_MACHINE\SOFTWARE\Microsoft\Windows\CurrentVersion\Version
HKEY_LOCAL_MACHINE\SOFTWARE\Microsoft\Windows\CurrentVersion\VersionNumber
OSR2.1的版本 (Version) 是Windows 95，版本編號 (Version Number) 是 4.03.1212 或 4.03.1214。

Windows 98

Windows98正式版支援全部的Direct3D與AGP功能，如果您目前使用的是先前的測試 (Beta) 版本，您必須先將Windows 98升級為正式版本，然後才安裝本系列的驅動程式。

因為Windows 98已經包含了市面上大部分常見主機板晶片組的VGARD程式，如果您是Windows 98的使用者，請確定您在安裝驅動程式安裝光碟內所看到的VGARD程式是您所需要的較新之程式，否則我們不建議您安裝這個程式。（請參閱下一頁 III. 安裝驅動程式-Windows98 章節之詳細說明）



其他相關資訊請查閱驅動程式安裝光碟中的README文件。本手冊假設您的CD-ROM磁碟片編號是D:，以及Windows所在目錄是C:\WINDOWS。

III. 軟體安裝

3-2 安裝驅動程式-Windows 98

要安裝華碩AGP-V300C顯示卡的驅動程式，有以下三種方法可以選擇（建議使用方法一）：



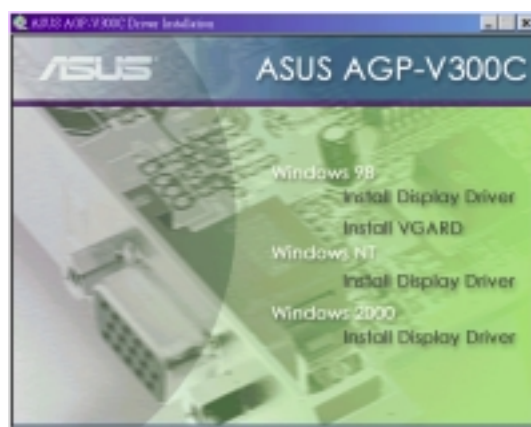
注意：安裝顯示卡的驅動程式之前請務必事先安裝好AGP V GARD驅動程式，方法二和方法三並不會安裝適合的AGP V GARD驅動程式，而安裝AGP GARD驅動程式可以確保AGP晶片組的AGP功能可以正常執行。

安裝VGARD驅動程式

1. 將驅動程式安裝光碟放入CD-ROM中。
2. 出現自動安裝畫面。
3. 請點選 **Install VGARD**，接下來請依照安裝程式的指示完成所有的驅動程式安裝步驟。

3-2.1 方法一：使用華碩快速安裝程式

1. 開啓Windows 98
2. 將顯示模式切換至 **標準顯示器介面卡 (VGA)** 模式，並且重新開啓電腦。
3. 將驅動程式安裝光碟置入CD-ROM中。
4. 出現如下圖之自動安裝畫面。



5. 請點選 **Windows 98** 底下的 **Install Display Driver**。
6. 請依照安裝程式的指示完成所有的驅動程式安裝步驟。
7. 當您將驅動程式安裝完畢後，請重新啓動電腦。

III. 軟體安裝

3-2.2 方法二：使用Windows的顯示器內容

1. 開啓Windows。
2. 將顯示模式切換至 **標準顯示器介面卡(VGA)** 模式，並且重新啓動電腦。
3. 在Windows桌面上按下滑鼠右鍵，並選擇 **內容**。
4. 出現如圖之視窗畫面，請切換到 **設定** 標籤頁並按下 **進階** 鍵，一個名為 **標準顯示器介面卡 (VGA) 內容** 的對話框會出現在螢幕上。
5. 在 **配接卡** 標籤頁上按下 **變更** 鍵，一個名為 **更新裝置驅動程式精靈** 的對話框會出現在螢幕上，按下 **下一步** 鍵，並在繼而出現的對話框中核取 **顯示所有驅動程式名單**，..... 並且按下 **下一步** 鍵。
6. 在繼而出現的對話框中核取 **顯示相容的裝置** 並按下 **從磁片安裝**鍵。
7. 當 **從磁碟片安裝** 對話框出現時，按下 **瀏覽** 鍵在開啓舊檔對話中找尋 **CD-ROM** 的磁碟片代號。
8. 然後選取光碟內的Win9X資料夾內的Win98資料夾，選擇sis300m.inf並按下 **確定** 鍵。
9. 再在 **從磁碟片安裝** 對話框中按下 **確定** 鍵，一個名為 **選擇裝置** 的驅動程式清單會出現在螢幕上。請依照您所使用的作業系統來選擇驅動程式，然後按下 **確定** 鍵。
10. 接著 **更新裝置驅動程式精靈** 對話框會再度出現在螢幕上，請按下 **下一步** 鍵，此時驅動程式檔案會被自動複製到您的硬碟中。
11. 當驅動程式檔案被複製完畢後，按下 **完成** 鍵結束驅動程式安裝。
12. 當您再度回到 **標準顯示器介面卡 (VGA) 內容** 對話框，請按下 **關閉** 鍵，然後再回到 **顯示器** 內容 對話框再按下 **關閉** 鍵。
13. 此時系統會要求您重新開啓電腦，請按下 **是** 鍵重新開啓電腦並且結束驅動程式的所有安裝步驟。



III. 軟體安裝

3-2.3 方法三：利用Windows的即插即用功能



使用這個安裝方法之前，請先將系統中舊的顯示卡移除，並先行插入華碩AGP-V300C顯示卡。

1. 開啓Windows。
2. 當Windows偵測到系統中的華碩AGP-V300C顯示卡時，一個名爲**找到新的硬體**對話框會出現在螢幕上。
3. 請核取 **硬體廠商提供的驅動程式** 選項。
4. 當Windows的安裝程式要您鍵入驅動程式的所在位置時，請鍵入D:\Win9X\Win98讓安裝程式找到INF檔，並按下 **結束** 鍵開始複製驅動程式檔案到您的硬碟中。
5. 當驅動程式檔案被複製完畢後，系統會要求您重新開啓電腦，請按下 **是** 鍵重新開啓電腦並且結束驅動程式的所有安裝步驟。

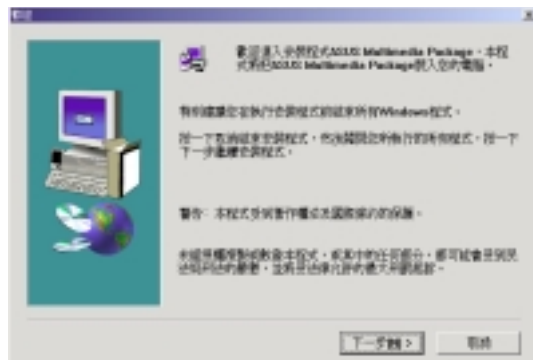
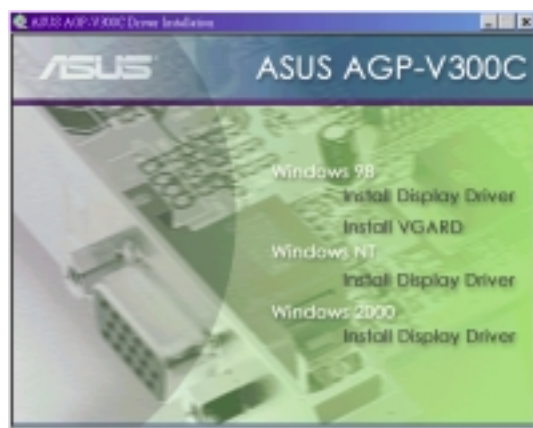


III. 軟體安裝

3-3 Windows 2000

使用華碩快速安裝程式

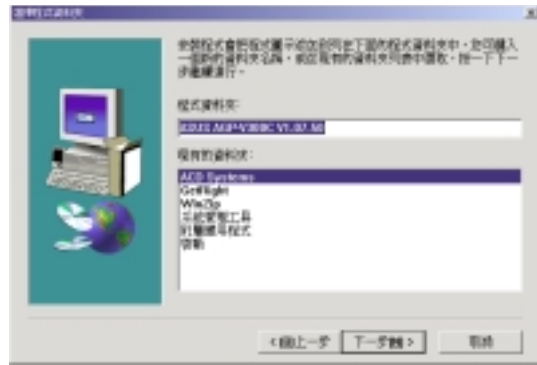
1. 開啓Windows 2000
2. 當Windows2000偵測到你的顯示卡，將會使用Windows2000內建的驅動程式自動安裝顯示卡(如右圖1)。
3. 安裝完成後進入Windows 2000。
4. 將驅動程式安裝光碟置入CD-ROM中。
5. 出現如右圖2之自動安裝畫面。
6. 請點選 Windows 2000 底下的 Install Display Driver。
7. 隨即出現右圖3視窗，請點選 下一步。
8. 出現如右圖4視窗，請選擇 典型的 項目，然後點選 下一步。



III. 軟體安裝
Windows 2000

III. 軟體安裝

9. 出現如右圖1 視窗，在此設定資料夾名稱，然後點選 下一步。
10. 出現如右圖2 視窗，請點選 下一步。安裝程式即開始複製檔案。
11. 出現如右圖3視窗，請點選 是。
12. 出現如右圖4視窗，請點選 完成重新啓動電腦即完成驅動程式的安裝。



III. 軟體安裝

3-4 Windows NT 4.0

使用Windows的顯示器內容



注意：在Windows NT 4.0下安裝顯示卡驅動程式之前，請務必安裝Windows NT 4.0 Service Pack 3或更新的版本，才能夠獲得顯示卡完整的功能支援（您可以在以下網址找到Windows NT 4.0 Service Pack：<http://www.microsoft.com/networkstation/downloads>）

1. 開啓Windows NT。
2. 將顯示模式切換至 **標準顯示器介面卡(VGA)** 模式，並且重新開啓電腦。
3. 在Windows桌面上按下滑鼠右鍵，並選擇 **內容**。
4. 切換到 **設定** 標籤頁並按下 **進階** 鍵，一個名為 **標準顯示器介面卡(VGA) 內容** 的對話框會出現在螢幕上。
5. 在 **配接器** 標籤頁上按下 **變更** 鍵，一個名為 **更新裝置驅動程式精靈** 的對話框會出現在螢幕上，按下 **下一步** 鍵，並在繼而出現的對話框中核取 **顯示所有驅動程式名單.....** 並且按下 **下一步** 鍵。
6. 在繼而出現的對話框中核取 **顯示所有的裝置** 並按下 **從磁片安裝....** 鍵。
7. 當 **從磁片安裝** 對話框出現時，按下 **瀏覽** 鍵在開啓舊檔對話中找尋 **CD-ROM** 的磁碟片代號。
8. 然後選取光碟內的D:\NT40資料夾，選擇sis300.inf並按下 **確定** 鍵。
9. 再在 **從磁片安裝** 對話框中按下 **確定** 鍵，一個名為**選擇設備** 的驅動程式清單會出現在螢幕上。請依照您所使用的作業系統來選擇驅動程式，然後按下 **確定** 鍵。
10. 接著 **更新裝置驅動程式精靈** 對話框會再度出現在螢幕上，請按下 **下一步** 鍵，此時驅動程式檔案會被自動複製到您的硬碟中。
11. 當驅動程式檔案被複製完畢後，按下 **完成** 鍵結束驅動程式安裝。
12. 當您再度回到 **標準顯示器介面卡(VGA) 內容** 對話框，請按下 **關閉** 鍵，然後再回到 **顯示 內容** 對話框再按下 **關閉** 鍵。
13. 此時系統會要求您重新開啓電腦，請按下 **是** 鍵重新開啓電腦並且結束驅動程式的所有安裝步驟。

3-5 安裝設定項目

3-5.1 Windows 98

安裝程式將會安裝以下項目：

工具程式

- 顯示設定
- 顏色校正
- TV 輸出
- 視訊設定
- 3D設定
- 資料
- 設定總管
- OSD
- 熱鍵
- TV Zoom In/Out

DirectX

Wallpaper

假如您不希望安裝程式修改您目前的桌面圖案，請選擇手動安裝，並將 Wallpaper 項目核取方塊取消。

3-5.2 Windows 2000

安裝程式將會安裝以下項目：

工具程式

- 中央螢幕
- 驅動模式
- Gamma
- 視訊設定
- 資料
- OSD

Wallpaper

假如您不希望安裝程式修改您目前的桌面圖案，請選擇手動安裝，並將 Wallpaper 項目核取方塊取消。

3-5.3 Windows NT 4.0

安裝程式僅會安裝驅動程式本身。

III. 軟體安裝

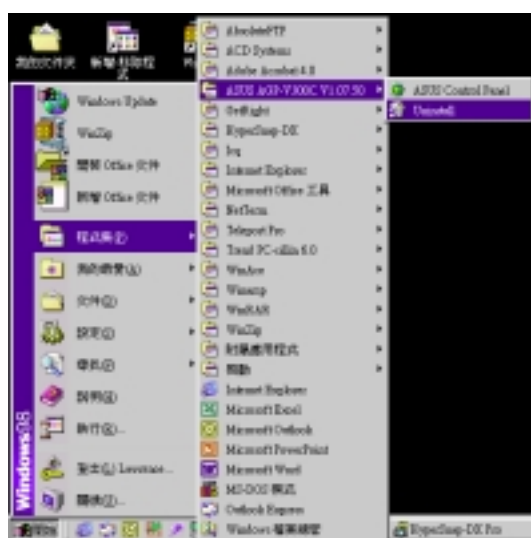
3-6 移除顯示卡驅動程式

3-6.1 Windows 98

方法一：使用移除程式

假如您想升級驅動程式或是不再使用AGP-V300C顯示卡，以下將告訴您如何移除顯示卡驅動程式。

1. 點選 **開始**→**程式集**→**ASUSAGP-V300C Vx.xx.xx**，如下圖。
2. 請點選 **Uninstall** 程式，在繼而出現的畫面中做適當設定。



方法二：使用控制台

1. 點選 **開始**→**設定**→**控制台**。
2. 出現 **控制台** 視窗。
3. 請點選 **新增/移除程式** 項目。
4. 出現 **新增/移除程式內容** 視窗。
5. 請點選 **新增/移除** 標籤頁。
6. 出現如右圖視窗，請點選 **ASUS AGP-V300C Vx.xx.xx** 項目。
7. 點選 **新增/移除** 按鈕。
8. 移除完，將出現一對話窗請您重新啓動電腦，請點選 **是** 重新啓動電腦。

III. 軟體安裝

3-6.2 Windows 2000

方法一：使用自動安裝程式

同3-6.1。

方法二：使用控制台

1. 點選 開始→設定→控制台。
2. 出現 控制台 視窗。
3. 請點選 新增/移除程式 項目。
4. 出現 新增/移除程式內容 視窗。
5. 請點選 新增/移除 標籤頁。
6. 出現如右圖視窗，請點選 *ASUS AGP-V300C Vx.xx.xx* 項目。
7. 點選 新增/移除 按鈕。
8. 移除完，將出現一對話窗請您重新啓動電腦，請點選 是 重新啓動電腦

IV. 軟體使用

4-1 顯示功能設定

當您安裝了顯示驅動程式並重新開機以後，您會發現在Windows工作列右下角多出了一個華碩的小圖示，在圖示上按下滑鼠右鍵（如下圖左），點選顯示器內容→顯示器設定 可以開啓 ASUS AGP-V300C 內容 選單。您也可以直接在Windows桌面上按下右鍵，出現如下圖右之對話窗，點選 內容 也可以開啓 ASUS AGP-V300C 內容 選單。



ASUS AGP-V300C 內容 選單(如下圖) 裡，有顯示器設定、色彩管理、效能、監視器、配接卡、一般、色彩校正、視訊設定、資訊、三維物體設定等標籤頁，可以改變螢幕解析度、更新頻率，或是做顯示裝置的調整和色彩校正及3D功能調整等。



IV. 軟體使用

4-1.1 顯示器設定

顯示器設定標籤頁可以讓您設定色版、桌面區域、字型大小、重新整理速率等等設定值。桌面區域項目可以設定螢幕解析度。請依照您的螢幕大小尺寸設定適當的數值。



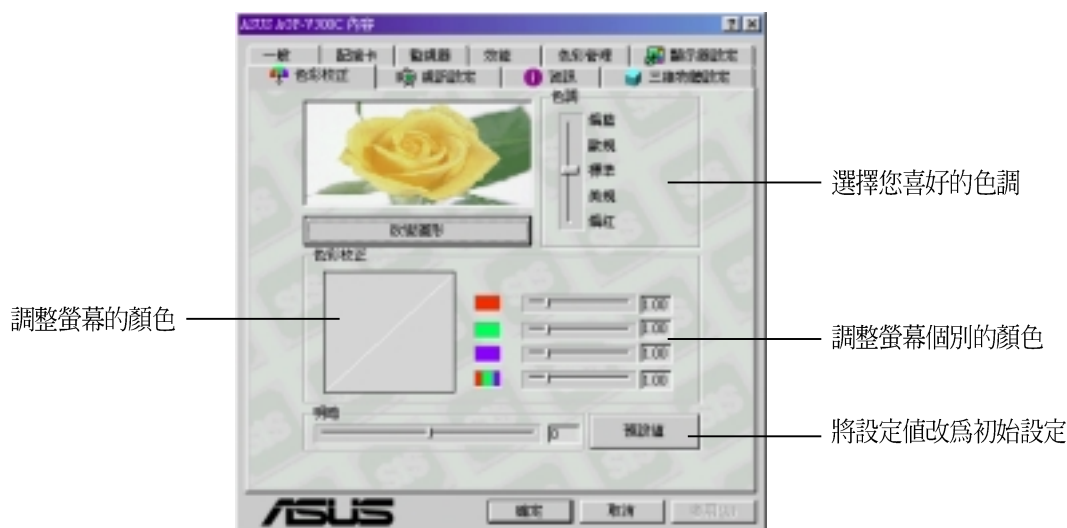
注意！請確認您的顯示器支援您想要設定的解析度，如果您選擇了一個螢幕無法接受的解析度，螢幕將無法正常顯示，甚至會損壞您的螢幕。碰到這種問題，您可以按下ESC鍵回復到原始的解析度設定值。

4-1.2 色彩校正

色彩校正標籤頁可以讓您對螢幕顯示的明暗、色調和gamma值做設定。拉動滑桿向左減少設定值，向右增加設定值。

色彩校正功能僅在16位元顏色（64K色）及24位元顏色（全彩）提供，在16色及256色模式並不提供。

您在這裡所做的設定，可以讓螢幕顯示顏色立即改變。（您也可以按下 **改變圖形** 按鈕更換預視的圖片。）



IV. 軟體使用

4-1.3 視訊設定

視訊設定標籤頁可以讓您設定複合區塊、對比度以及明暗。更改設定值皆可直接在畫面顯示其結果。

設定複合區塊，區塊一，或區塊二視訊播放的對比跟明暗



4-1.4 三維物體設定

三維物體設定標籤頁又分為：顏色、D3D設定、OpenGL設定等三個小標籤頁。

顏色

可以讓您設定3D畫面的顏色、明暗。特別針對3D做設定。

設定3D播放的明暗，更改設定值可直接在畫面顯示其結果。



按此鍵可顯示全螢幕的效果，按下ESC鍵可回到此一視窗。

IV. 軟體使用

D3D設定

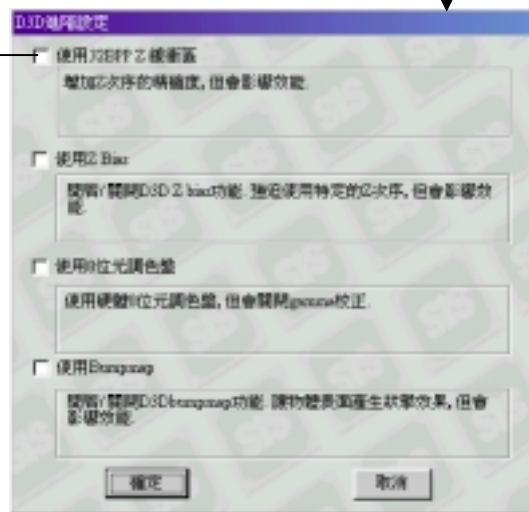
特別針對D3D遊戲設定其速度、質量等設定值。

讓您設定D3D的性能，假如您設定較快的速度，相對的其畫面品質將會略微下降。



按此鍵可顯示全螢幕的效果，按下ESC鍵可回到此一視窗。

在上一個視窗點選進階，出現如右圖視窗讓您設定D3D的性能，詳細功能請參考各項目的說明文字。

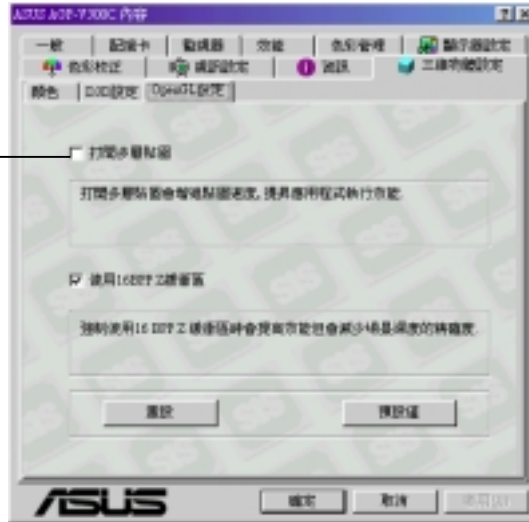


IV. 軟體使用

OpenGL設定

可以讓您設定貼圖的操作方式。

詳細功能請參考各項目的說明文字。



4-1.5 資訊

資訊標籤頁分為產品及檔案兩個小標籤頁。產品標籤頁顯示了AGP-V300C的相關資訊，譬如顯示卡所使用的晶片型號、軟體版本、記憶體大小、記憶體種類和相關驅動程式的版本等等。



IV. 軟體使用
顯示功能設定

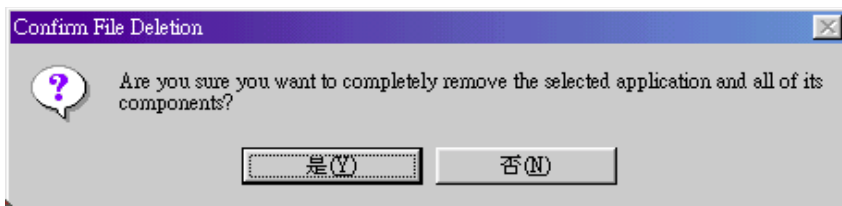
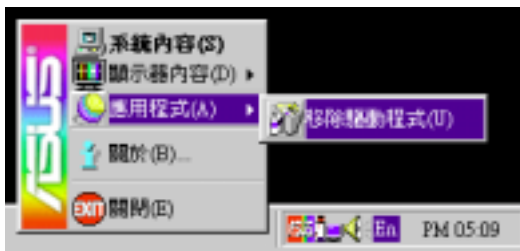
IV. 軟體使用

4-1.6 應用程式

在顯示器圖示上按下右鍵，點選應用程式（如下圖左），可以看到：移除驅動程式 項目。

移除驅動程式

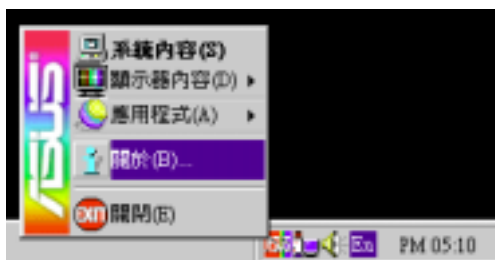
移除驅動程式項目可以讓您將AGP-V300C 顯示卡驅動程式自您的電腦中移除，點選移除驅動程式項目（如下圖左）將會出現，新增/移除程式內容 對話窗，點選 AGP-V300C Vx.xx.xx 顯示卡驅動程式項目，再點選 新增/移除 按鈕，出現如下對話窗，點選 是 即可將其移除。



IV. 軟體使用

4-1.7 關於

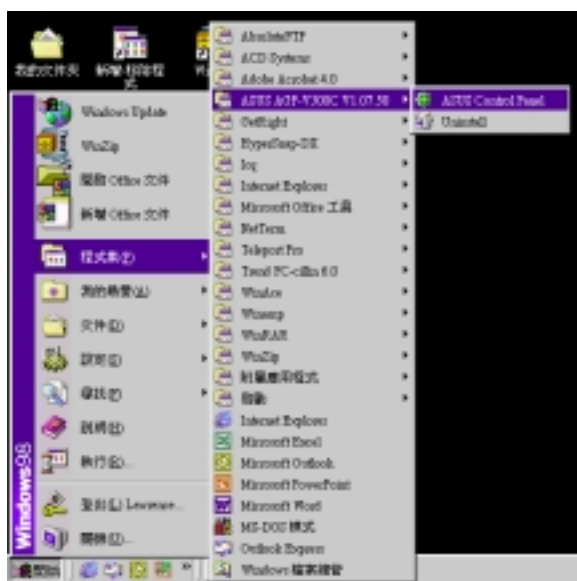
在顯示器圖示上按下右鍵，點選 **關於**（如下圖），可以看到關於本驅動程式的版本及聯絡電話等相關資料。



4-1.8 關閉

在顯示器圖示上按下右鍵，點選**關閉**，即可離開驅動程式的相關設定程式。

另外一個進入 ASUS AGP-V300C Vx.xx.xx 顯示卡驅動程式的方法是在打開**開始**→**程式集**→**ASUS AGP-V300C Vx.xx.xx**→**ASUS Control Panel**，也可以打開顯示功能設定畫面。



IV. 軟體使用

4-2 Windows 2000/Windows NT顯示功能設定

當您安裝了顯示驅動程式並重新開機以後，您會發現在Windows工作列右下角多出了一個華碩的小圖示，在圖示上按下滑鼠右鍵（如下圖左），即出現 **系統內容**、**顯示器內容**、**應用程式**、**關於**、**關閉** 等選項，以下將為您一一介紹其功能。



您也可以在Windows桌面上按下右鍵，出現如上圖右之對話窗，點選 **內容**，出現 **顯示器內容** 視窗，選擇 **設定** 標籤頁，在 **設定** 標籤頁上點選 **近階**，也可以開啓 **預設監視器**和 **ASUS AGP-V300C 內容** 視窗，請點選 **工具管理員**，將出現如下視窗，就可以進行色彩校正、視訊設定等功能的設定。



IV. 軟體使用

4-2.1 系統特性

在Windows工作列右下角華碩的圖示上按下滑鼠右鍵，點選 **系統特性** 即出現 **系統特性** 視窗讓您察看或更改硬體設定，譬如AGP-V300C的驅動程式等設定。



4-2.2 顯示器內容

Windows工作列右下角華碩的圖示上按下滑鼠右鍵（如下圖），點選 **顯示器內容**，出現 **色彩校正**、**視訊設定**、**資訊** 等三個設定項目。



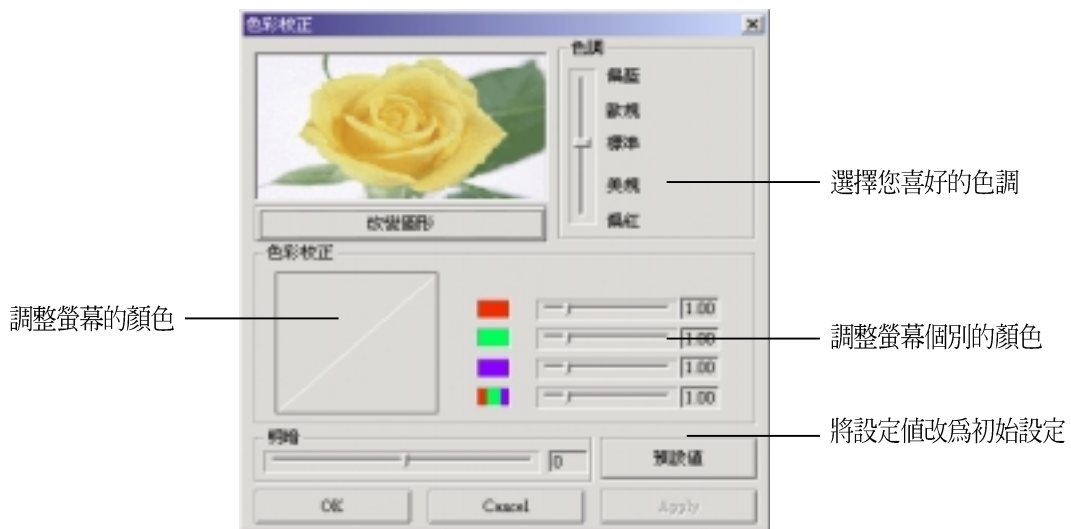
IV. 軟體使用

4-2.3 色彩校正

色彩校正項目可以讓您對螢幕顯示的明暗、色調做設定。拉動滑桿向左減少設定值，向右增加設定值。

色彩校正功能僅在16位元顏色（64K色）及24位元顏色（全彩）提供，在16色及256色模式並不提供。

您在這裡所做的設定，可以讓螢幕顯示顏色立即改變。（您也可以按下 **改變圖形** 按鈕更換預視的圖片。）



4-2.4 視訊設定

視訊設定項目可以讓您設定複合區塊之對比度以及明暗。更改設定值皆可直接在畫面顯示其結果。



IV. 軟體使用

4-2.5 資訊

資訊項目告訴您本產品相關資料。

4-2.6 關於

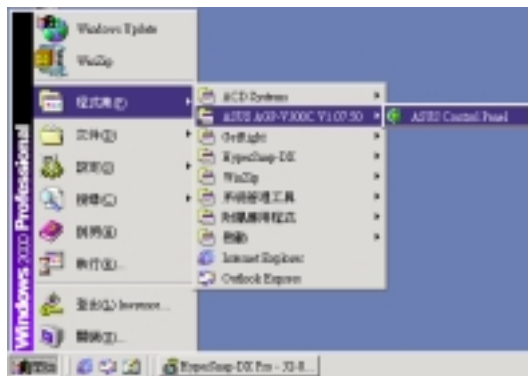
在顯示器圖示上按下右鍵，點選 **關於**（如下圖），可以看到關於本驅動程式的版本及聯絡電話等相關資料。



4-2.7 關閉

在顯示器圖示上按下右鍵，點選**關閉**，即可離開驅動程式的相關設定程式。

另外一個進入 ASUS AGP-V300C Vx.xx.xx 顯示卡驅動程式的方法是在打開開始→程式集→ASUS AGP-V300C Vx.xx.xx→ ASUS Control Panel，也可以打開顯示功能設定畫面。



V. 顯示資訊

螢幕解析度

2D Video Modes

Resolution	Color Depth (bits/pixel)	Max Refresh Rate
640x480	8/16/32	200Hz
800x600	8/16/32	160Hz
1024x768	8/16/32	120Hz
1280x1024	8/16/32	85Hz
1600x1200	8/16	85Hz
1920x1440	8/16	60Hz

Maximum 3D Video Modes

(16/32MB)

Resolution	Color Depth (bits/pixel)	Single Buffer with below Z-Buffer				Double Buffer with below Z-Buffer			
		0-bit	8-bit	16-bit	24-bit	0-bit	8-bit	16-bit	24-bit
640x480	16	y	y	y	y	y	y	y	y
640x480	32	y	y	y	y	y	y	y	y
800x600	16	y	y	y	y	y	y	y	y*
800x600	32	y	y	y	y	y	y	y	y
1024x768	16	y	y	y	y	y	y	y	y
1024x768	32	y	y	y	y	y	y	y	y*
1280x1024	16	y	y	y	y	y	y	y	y
1280x1024	32	y	y	y	y	y	y	y*	y*
1600x1200	16	y	y	y	y	y	y	y	y*
1920x1440	32	y	y	y	y	y	y	y*	y*

*適用32MB機種.

VI. 問題解決

問題描述

當我將驅動程式安裝完畢後，系統並沒有出現重新啓動的訊息，而且就算是重新啓動了以後，安裝完畢的驅動程式似乎也沒有作用

我的顯示器無法調整較高的解析度與螢幕重新整理速率

DirectX或是其它應用程式回應沒有可用的AGP記憶體

我無法開啓AGP記憶體或執行I-Base測試

我的MPEG播放程式播放品質很差

解決方法

- 請確認BIOS中的Assign IRQ to VGA的設定是開啓的。
- 請確認顯示卡的IRQ設定正確。
- 將原有驅動程式刪除，然後重新開機，再重新安裝驅動程式。

這是因為每種螢幕規格不同而有所差別。一般來說，頻寬高且水平垂直掃瞄頻率越高，範圍越大的螢幕，可以調到較高的解析度或螢幕重新整理速率。若要知道您螢幕的規格，請洽詢您的螢幕廠商。

這個問題可能有以下的四種原因：

1. 您所使用的Windows 95不是OSR2.1或更新版本。
2. 您所使用的DirectX不是6.0或更新版本。
3. 您的系統中並沒有安裝AGP晶片的相關驅動程式。（像是驅動程式安裝光碟中所提供之VGARD驅動程式）
4. 您的BIOS設定有誤。請確認您的主機板上的BIOS必須支援最少32MB的AGP aperture記憶體大小。

您的主機板可能是使用Aladdin IV AGP晶片組，要獲得這種晶片組最佳的相容性，請使用AGP匯流排主控模式來取代AGP執行模式。

- 您必須安裝 DirectX 6.0（或更新的版本），您才可以享有更佳的播放硬體加速能力（DirectDraw）。
- 請試著將螢幕顯示模式切換到較低的解析度、顏色和重新整理速率，讓您的播放程式使用硬體加速播放模式。
- 將雙螢幕顯示模式切換成VGA顯示模式或TV模式

附錄：英文縮寫對照表

BIOS	Basic Input/Output System
CMOS	Complementary Metal-Oxide Semiconductor
DIMM	Dual In-Line Memory Module
DMA	Direct Memory Access
DRAM	Dynamic Random Access Memory
EDO DRAM	Extended Data Output DRAM
IDE	Integrated Drive Electronics
FIR	Fast Infrared
GB	Giga-Byte
ISA	Industry Standard Architecture
KB	Kilo-Byte
LCD	Liquid Crystal Display
MB	Mega-Byte
MIDI	Musical Instrument Digital Interface
MPEG	Motion Picture Experts Group
MS-DOS	Microsoft Disc Operation System
NTSC	National Television Standards Committee
PAL	Phase Alternating Line
PCI	Peripheral Component Interconnect
PCMCIA	Personal Computer Memory Card International Association
POST	Power On Self Test
ROM	Read Only Memory
VGA	Video Graphics Array
SECAM	Sequential Couleur Avec Memoire
SIR	Standard Infrared
SVGA	Super Video Graphics Array
TFT	Thin Film Transistor
XGA	Extended Graphics Array

附錄：華碩筆記型電腦產品介紹

L8400 系列

最先進的筆記型電腦



「在家看電影也可以擁有電影院的效果」14.1" XGA TFT 超大顯示螢幕、寬廣的視角和亮度，讓您輕易享有清晰生動畫質。支持Intel最新SpeedStep™處理器變頻技術，L8400系列讓您操控筆記型電腦宛如坐擁高性能跑車！記憶體可達192MB，硬碟容量可達12GB，雙向紅外線傳輸設計、TV-OUT、GAME PORT、USB PORT等一應俱全的貼心設計，搭配著舒適優美的弧度體現高價值設計美學，是講求極致性能和卓然品味的您最睿智的抉擇！

M8000 系列

最聰明多變的筆記型電腦

除主機內建硬碟外，可依據您的需要，自由組合光碟機/DVD/軟碟/第二顆硬碟於內建式的抽換模組中，使用「旅行匣」最輕可達1.9KG。除基本的內建56K數據機外，更可內建10/100網路晶片，不但省預算更不佔PCMCIA槽，獨家開發的「百變擴充盒」與「轉接座」在擴充性上的表現更是無遠弗屆。



L7000 系列

最輕巧的ALL-IN-ONE筆記型電腦



ALL-IN-ONE的設計，搭配12.1/13.3吋的大螢幕，展現出極佳的視覺效果與聲光享受，具備可昇級CPU及先進散熱結構，雙視界、雙應用的功能亦能讓您將一台筆記型電腦當兩台用。具備先進的紅外線功能與USB插槽，電池續航力長達3.5小時，這麼吸引人的筆記型電腦僅重2.75公斤。

買筆記型電腦常難兼顧的即是價格與規格，在有限的預算下，您需要的是一款能輕鬆擁有的筆記型電腦，L7000系列不但能滿足您性能與品味的要求，更能幫您看緊您的荷包哦！

附錄：華碩準系統產品介紹

型號	支援處理器	插槽數	內建 Ultra2 SCSI	內建網絡	磁碟插槽	熱抽換式 磁碟插槽	適用於19" 機架
AP100	PentiumII/III	1*AGP 4*PCI 2*ISA	Yes	-	3*3.5" 3*5.25"	-	-
AP200	雙PentiumII/III	1*AGP 4*PCI 2*ISA"	Yes	-	3*3.5" 3*5.25"	-	-
AP2000	雙PentiumII/III	1*AGP 4*PCI 2*ISA	Yes	-	8*5.25"	3*1.6" or 5*1.0"	Yes
AP2500	雙PentiumII/III	6*PCI 2*ISA	Yes	Yes	8*5.25"	3*1.6" or 5*1.0"	Yes
AP3000	雙PentiumII/III Xeon™	1*AGP 5*PCI 1*ISA	Yes	Yes	8*5.25"	3*1.6" or 5*1.0"	Yes
AP6000	雙PentiumII/III	1*AGP 4*PCI 2*ISA	Yes	-	12*5.25"	8*1.6	-
AP7500	雙PentiumII/III	6*PCI 2*ISA	Yes	Yes	12*5.25"	8*1.6	-
AP8000	雙PentiumII/III Xeon™	1*AGP 5*PCI 1*ISA	Yes	Yes	12*5.25"	8*1.6	-



AP6000/AP7500/
AP8000

AP2000/AP2500/
AP3000

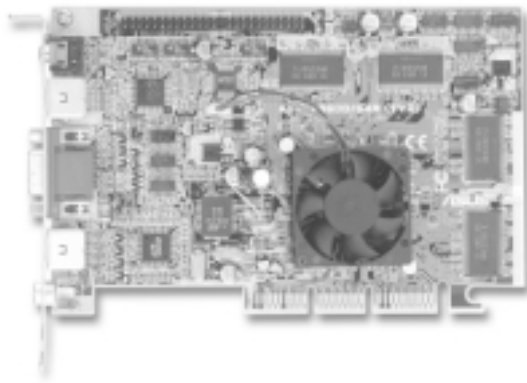
AP100/AP200



高穩定性8倍速DVD光碟機

華碩8倍速DVD光碟機，延續華碩CD-ROM光碟機的優良傳統，有最佳的讀片能力，可穩定讀取各式光碟，再加上華碩智慧型光碟變速套餐的體貼設計，可滿足用戶在不同時間不同環境下，對光碟機的各种速度需求。

AGP-V6600豪華版顯示卡



華碩 AGP-V6600豪華版顯示卡完全發揮 GeForce256晶片之幾何轉換與光源處理之超強繪圖效能，更整合許多視訊應用與娛樂功能。除了電視輸出、視訊輸入及同步高畫質(704 X 480)影像捕捉外，更加入了智慧型晶片冷卻裝置(Smart Cooling)及動態超頻系統(Dynamic Over-clocking)，來延長產品壽命並增進系統效能。

此外，該產品還附贈華碩電腦公司自行研發的自動影像保全系統(Video Security)軟體，可說是個人電腦史上，效能最強悍、功能最齊全的顯示卡！

3D立體眼鏡



虛擬實境(VR)3D立體眼鏡可以讓標準Direct3D支援的遊戲(像是恐龍獵人2、迅雷勁飆XG2等)變成如鬼影浮出螢幕的立體效果，讓用戶可以真正體驗到身歷其境的立體3D影像效果。(搭配華碩顯示卡使用)

VR-100套件的內容包括了VR-100G 3D立體眼鏡一副，可以固定在電腦主機殼上的金屬擋板電路模組一個，連接至電源供應器之電路模組所需電源線一條，以及連接電腦顯示卡的15 pin D型VGA接頭的連接電纜一條。

請至華碩網站參考更詳細的內容：<http://www.asus.com>